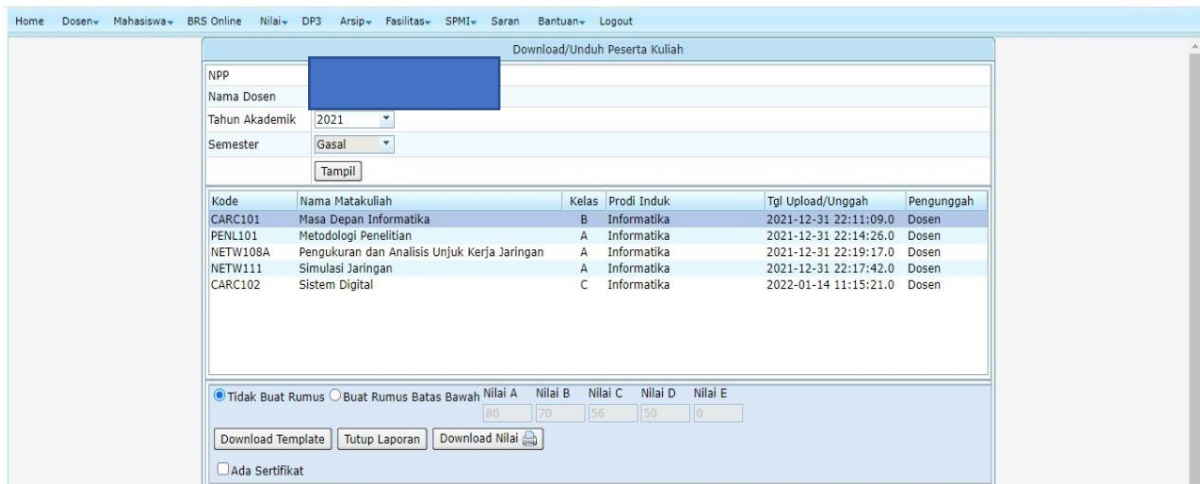


Petunjuk pengisian KRS dan pemilihan luring/daring dosen.usd.ac.id

1. Masuk ke menu Nilai > Download/Unduh Peserta Kuliah



2. Pilih / klik salah satu dari daftar mata kuliah



3. Akan muncul daftar peserta kuliah. Jika mahasiswa belum memilih luring atau daring, silakan pilih luring atau daring.

No	NIM	Nilai	Nama Mahasiswa	Foto	Luring/Daring	Tugas1	Tugas2	Tugas3	Tugas4	Tugas5
Label Tugas=>										
Bobot=>						0.0%	0.0%	0.0%	0.0%	0.0%
Vakasi=>						0	0	0	0	0
1		F		Foto						
2		A		Foto	Luring					
3		A		Foto	Daring					
4		A		Foto						
5		A		Foto						
6		A		Foto						
7		B		Foto						